

ATELIER DE PERFECTIONNEMENT

Conception de scénarios prospectifs et d'options stratégiques

Démarche outillée et pratiques avancées

Formation intensive, animée par :

Jacques Arcade, dirigeant fondateur, PROAXIS Ingénierie Stratégique
et **Paul Versteven**, consultant en analyse et évaluation décisionnelles

OBJECTIFS

- Permettre aux participants de développer leur savoir-faire et de conforter leur compétence en matière d'élaboration de scénarios prospectifs et d'options stratégiques, afin d'en favoriser le déploiement effectif au sein de l'entreprise.
- Maîtriser le socle méthodologique commun à la construction de scénarios prospectifs et à l'élaboration d'options stratégiques, et fournir aux participants un éclairage sur la façon dont s'articulent incertitudes et décisions dans le cadre d'une démarche stratégique.
- S'approprier, en deux journées, les concepts en usage et la philosophie qui les sous-tend, à travers une présentation illustrée de cas concrets et l'échange d'expériences : d'une méthode éprouvée, d'une démarche outillée et de pratiques avancées.
- Procéder à la mise à disposition, séance tenante, et à la prise en main par les participants d'un outil inédit d'analyse morphologique, Morpholudis^{®1}, permettant de faciliter considérablement la mise en œuvre de cette méthode.

PARTICIPANTS

Ce séminaire-atelier, **réunissant un nombre limité de participants**, est destiné aux managers et aux cadres, ainsi qu'aux praticiens et aux animateurs de groupes d'anticipation au sein des entreprises, des organisations et des collectivités territoriales en matière de veille, de prospective, de stratégie, d'innovation, de management des risques ou de planification. Il s'adresse *de facto* aux participants à des cycles antérieurs d'initiation ou de formation à la « prospective stratégique » et constitue une opportunité d'approfondissement de ce champ et de prolongement opérationnel vers le domaine de la prise de décision.

¹ Instrument développé par PROAXIS

PROGRAMME INDICATIF DE L'ATELIER

PREMIER JOUR

08h30-09h00 Accueil des participants

09h00-09h30 Démarrage des travaux : introduction générale de l'atelier et présentation des participants

Matin Présentation illustrée de la démarche dans le domaine des scénarios prospectifs

09h30 -11h00 **Constituer et structurer les connaissances**

- Discernement de problématiques exigeant un questionnement majeur sur l'avenir
- Prise en compte de l'incertitude et appréciation de la pertinence des informations
- Mise à plat et classement des facteurs et exigences de changement

11h00 -11h30 Pause

11h30 -13h00 **Confectionner des scénarios prospectifs**

- Elaboration des profils morphologiques de scénarios thématiques et globaux
- Représentation arborescente et consolidation de la structure des scénarios
- Déclinaison de leurs implications et de leurs logiques d'avènement

13h00-15h00 Déjeuner en commun

Après-midi Applications de la méthode aux options stratégiques et à d'autres domaines

15h00-16h30 **Elaborer des options stratégiques**

- Détermination des domaines d'intervention stratégiques
- Repérage des leviers stratégiques et des modalités d'actions
- Elaboration des options par domaines et globales

16h30-17h00 Pause

17h00-18h30 **Utiliser l'analyse morphologique à un autre niveau ou dans le cadre d'autres applications**

- Enjeux primordiaux et Vision proactive
- Compétences clés ou métiers d'entreprise
- Concepts de produits ou de services
- Axes fondamentaux et programmes de R&D

DEUXIEME JOUR

Matin Prise en main de l'outil Morpholudis®

09h00 -10h30 **Prendre connaissance de l'outil et se familiariser à son utilisation**

- Panorama des modules et des fonctionnalités
- Présentation du mode d'emploi et guide d'utilisation
- Démonstration et mise à disposition de Morpholudis®

- 10h30 -11h00 Pause
- 11h00 -13h00 **S'approprier l'outil « Morpholudis® » en le pratiquant *in situ***
- Revue pratique et manipulation de cas disponibles
 - Transposition, à travers l'outil, d'exemples propres aux participants
 - Restitutions et échanges sur les travaux individuels
- 13h00-15h00 Déjeuner en commun
- Après-midi** Echanges d'expériences, approfondissements et élargissements
- 15h00-16h30 **Réussir la mise en oeuvre effective en entreprise**
- Mise en place d'un dispositif en entreprise
 - Animation pratique des travaux en atelier
 - Recommandations pour synthétiser et communiquer les résultats
- 16h30-17h00 Pause
- 17h00-18h30 **Articuler scénarios et options dans le cadre d'une approche intégrée**
- Adoption de logiques décisionnelles selon le degré d'incertitude
 - Confrontation et conciliation entre scénarios et options
 - Mise en perspective par rapport à la démarche d'ingénierie stratégique

PLANNING, TARIF & LIEU

En novembre : jeudi 20 – vendredi 21

En décembre : lundi 15 – mardi 16

Frais de formation : 1 960 €HT, soit 2 344,16 €TTC.

Ces frais couvrent :

- l'atelier de deux journées, déjeuners inclus ;
- le logiciel Morpholudis® et son tutorial avec une licence d'utilisation

Lieu de formation : Bureaux de PROAXIS
1 rue de Turbigo (2^{ème} étage)
75001 PARIS

PROGRAMMATION SUR MESURE D'ATELIERS OU DE CHANTIERS EN INTERNE

L'atelier à caractère multi clients constitue à la fois une formation intensive et un perfectionnement. Il inclut huit modules regroupés en quatre demi journées, chaque module se déroulant sur une plage d'une heure et demie.

Vous pouvez également utiliser ce format pour envisager et concevoir l'organisation « sur mesure » d'un atelier interne de perfectionnement, dont le programme et le calendrier seront établis en concertation avec PROAXIS.

Afin d'approfondir ou de prolonger les travaux réalisés dans le cadre d'un atelier, vous pouvez solliciter un accompagnement méthodologique de PROAXIS autour de tout ou partie des modules. Celui-ci s'effectuera alors via l'organisation de chantiers ad hoc, ou sous forme de prestations d'assistance technique et de conseil, selon un cahier des charges à établir d'un commun accord entre les parties.

INTERVENANTS

Jacques Arcade, expert en prospective et stratégie, est statisticien-économiste, diplômé de l'ENSAE. Actuellement dirigeant fondateur du Cabinet Proaxis, il a notamment été conseiller technique principal de l'ONU en matière de planification stratégique et de développement économique.

Jacques Arcade participe à la mise en œuvre et à l'animation de dispositifs de d'anticipation et d'aide à la décision au sein de grandes entreprises et organisations. Il a donné de nombreuses conférences sur le thème de « l'ingénierie stratégique » et enseigne dans différentes universités et grandes écoles.

Paul Versteven, consultant en analyses et évaluations décisionnelles, est titulaire d'un MBA (Université Européenne de Bruxelles). Il détient une solide pratique de l'élaboration de modèles multicritères pour la résolution de problématiques d'entreprises en environnement complexe. Il a développé une expérience de terrain principalement auprès de grands groupes et organismes français. Il est chargé de cours à l'Ecole de Management (ICN) et à l'Ecole des Mines de Nancy.

L'OUTIL

Morpholudis®

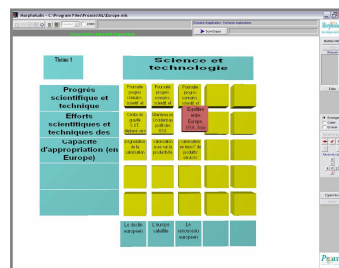
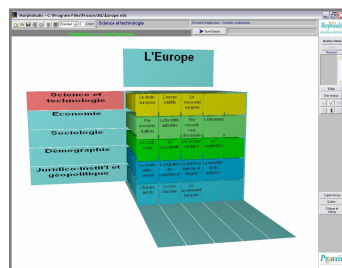
Morpholudis® est un instrument d'analyse morphologique par approche « ludo-cognitive ». Il a pour objet d'aider les praticiens de la prospective et les décideurs-stratèges à « mixer des idées-forces et à profiler des concepts inédits pour générer des palettes d'alternatives contrastées ».

Morpholudis® permet plus particulièrement de construire des scénarios prospectifs ou des options stratégiques et peut donner lieu à d'autres applications (vision proactive ; compétences clés ; concepts de services ; programmes de R & D).

Le module amont de l'outil Morpholudis® facilite considérablement l'identification et le regroupement des variables et facteurs par thèmes prospectifs ou par domaines stratégiques. Dans chacun de ces groupes, les variables peuvent alors être notées, puis classées et sélectionnées collectivement via une procédure de tri en cascade selon des critères appropriés.

S'agissant du cœur de la méthode d'analyse morphologique, l'outil permet d'effectuer, grâce à un support visuel de type « Rubix Cube™ » informatique, des combinaisons à la fois pertinentes, cohérentes et typées d'hypothèses sur l'avenir (dans le cas de scénarios exploratoires) ou bien de modes d'intervention (dans le cas des options stratégiques).

Le logiciel Morpholudis® est assorti d'un mode d'emploi contextualisé de type tutorial, illustré de cas concrets.



ATELIER DE PERFECTIONNEMENT
Conception de scénarios prospectifs
et d'options stratégiques
Démarche outillée et pratiques avancées

BULLETIN D'INSCRIPTION

A retourner à PROAXIS
1, rue de Turbigo,
75 001 PARIS
Télécopie : (33) 1 42 21 87 28

Nom : Prénom :

Raison Sociale : Fonction :

Adresse :

E-Mail : Téléphone : Télécopie :

Date de formation retenue :

- Je souhaite recevoir une facture,**
- Je joins un chèque à l'ordre de PROAXIS,**
- J'effectue un virement en faveur du compte bancaire PROAXIS (voir RIB ci-dessous),**
correspondant au montant intégral de ma formation, soit€

Date & signature

Cachet de l'Entreprise

Le nombre de places étant limité, les enregistrements se feront selon l'ordre des inscriptions.

Compte PROAXIS ouvert au CRCA Ile de France
Agence Paris Etienne Marcel, 37 rue Etienne Marcel, 75001 PARIS

Code Banque*	*Code Guichet*	*Numéro de compte*	*Clé RIB*	*Domiciliation*
18206	00288	41037970001	92	C.R.C.A. Paris Etienne Marcel